

Entwicklungsziel: Strauch-Hecke mit heimischen, standortgerechten Arten (v. a. Schlehe), ca. 3 m breit

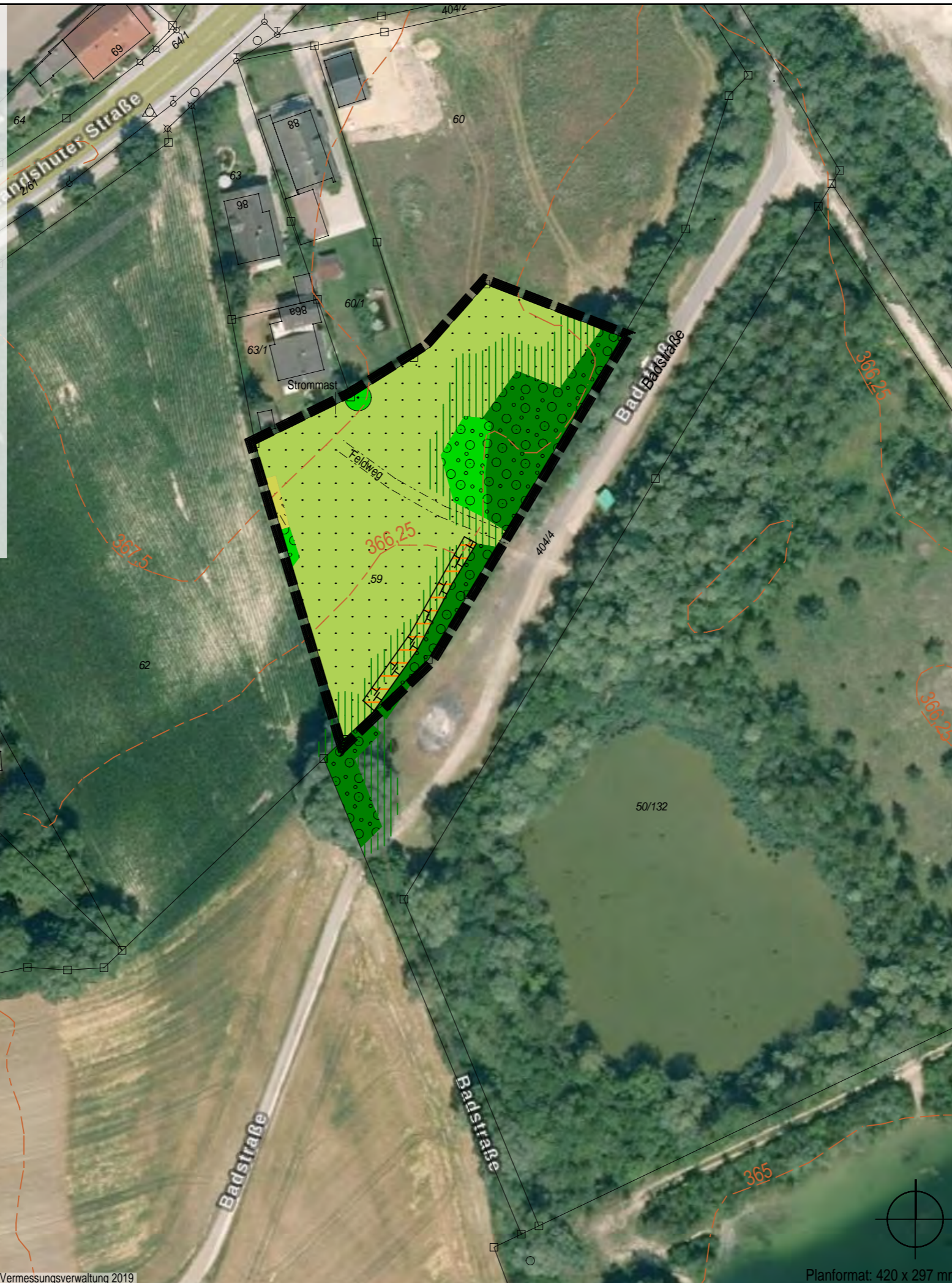
Herstellung Strauch-Hecke (B 112): Die Herstellung erfolgt durch Gehölzpflanzung im Dreiecksverband in einem 1,50 x 1,50 m Pflanzraster.

Die Entwicklungsdauer (= Unterhaltungsverpflichtung) beträgt 15 Jahre. Es sind ausschließlich autochthone Gehölze mit Herkunftsnachweis zu verwenden.

Sträucher
Pflanzqualität:
verpflanzte Sträucher, mind. 3-5 Grundtriebe, leichte Ware

Cornus sanguinea	Blut-Hartriegel
Corylus avellana	Haselnuss
Crataegus laevigata	Weißdorn
Euonymus europaeus	Pfaffenhütchen
Prunus spinosa	Schlehe
Rosa canina	Hunds-Rose
Rosa corymbifera	Bibernell-Rose
Rosa rubiginosa	Wein-Rose
Sambucus nigra	Schwarzer Holunder

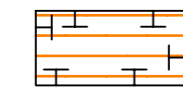


Pflege: Der bestehende Baum-Strauch-Bestand im Osten angrenzend ist zu erhalten. Als Pflege wird bei Bedarf ein Aufasten von maximal 10 % zugelassen (Heckenpflege nur zwischen 01.10. und 28.02.). Die Maßnahmen sind in jährlich wechselnden Abschnitten durchzuführen, d. h. eine bereits bearbeiteter Abschnitt darf frühestens nach zehn Jahren wieder aufgeastet werden.



Bebauungs- und Grünordnungsplan SCHLOSSPARK-SCHWAIGE - OST

Zuordnung der externen Ausgleichsfläche

Fl.Nr. 59 Tfl. Gemarkung und Gemeinde Wörth a. d. Isar

-  Zuordnung von 125 m²; Anerkennungsfaktor 1,0
-  Entwicklungsziel: Strauch-Hecke mit heimischen Arten, v.a. Schlehe (B 112)
-  Entwicklungsdauer 15 Jahre (= Unterhaltungszeitraum)

Bestand - Ausgangssituation

-  Intensiv-Grünland (G 11)
-  Krautsaum, artenarm
-  Baum-Strauch-Bestand, mit alten Weiden, bis 25 m Höhe
-  Strauch-Bestand, bis 8 m Höhe
-  Kronenüberhang
-  Walnuss, ca. 10 m Höhe
-  Höhenlinien laut Geoportal Bayern
-  Gebäude, Bestand / Grundstücksgrenzen mit Flurnummern
-  Fl.Nr. 59, gesamt 3.674 m²

Die Darstellung des Bestands basiert auf Geländekartierungen am 14.10. 2019 sowie auf einer Luftbilddauswertung. Die Flächenabgrenzungen sind nicht eingemessen.

Ausgleichsflächenkonzept

Fl.Nr. 59 Tfl. M 1 : 1.000

MARION LINKE + KLAUS KERLING
LANDSCHAFTSARCHITEKTEN BDLA

Papiererstrasse 16 84034 Landshut
Tel. 0871/273936 email: kerling-linke@t-online.de

gezeichnet 15.10.2019, Linke / Heß